

# BAKTERIOCIDNÍ PANEL „PLAFON”

## PS 4x55W

### 1. Technické údaje

U = 230 V 50Hz

P = 220 W

Zářivky UV-C: 4x55W

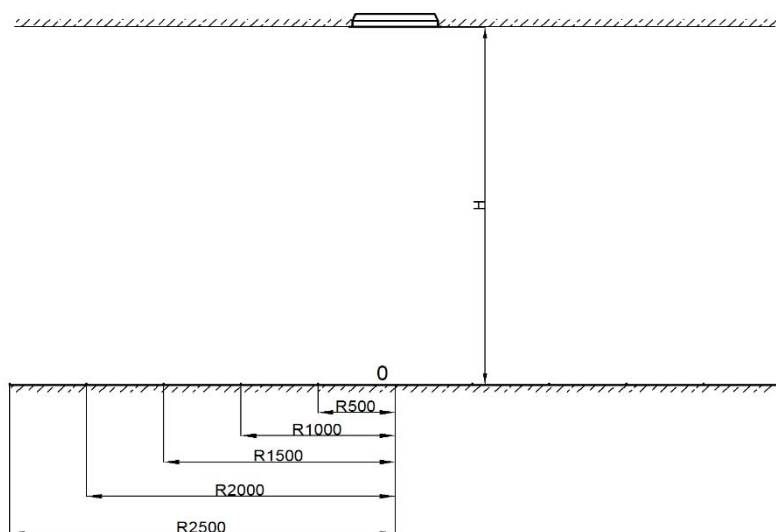
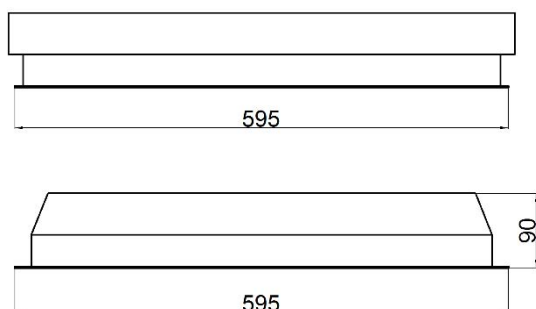
Intenzita záření UV-C

ve vzdálenosti 1 m: 11,08 W/m<sup>2</sup>

Rozměry: 595 x 595 x 90 mm

Hmotnost: 4,76 kg

Třída ochrany: IP 20



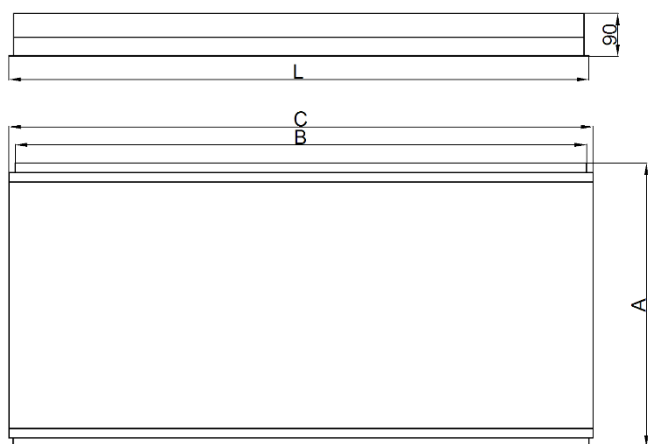
Výkres 1 – rozměry zářiče

Výkres 2 – poloha měřícího bodu

Intenzita záření UV-C na podlaze, když je zářič zavěšen ve výšce H od povrchu podlahy:

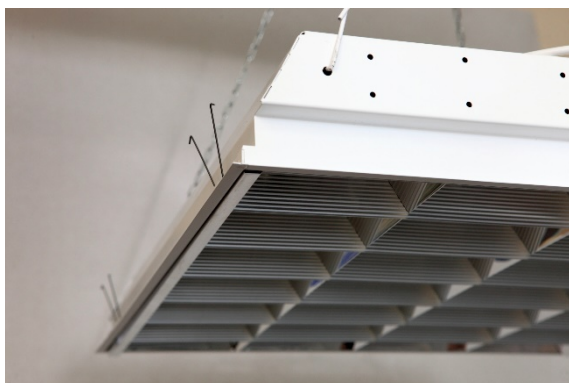
Poloha měřícího bodu (výkres 2)	Intenzita vyzařování UV-C při výšce H=2,5m	Intenzita vyzařování UV-C při výšce H=2m
uprostřed přímo pod zářičem	2,02 W/m <sup>2</sup>	2,73 W/m <sup>2</sup>
paprsek 0,5m od středu	1,76 W/m <sup>2</sup>	2,17 W/m <sup>2</sup>
paprsek 1m od středu	1,29 W/m <sup>2</sup>	1,34 W/m <sup>2</sup>
paprsek 1,5m od středu	0,84 W/m <sup>2</sup>	0,75 W/m <sup>2</sup>
paprsek 2m od středu	0,54 W/m <sup>2</sup>	0,38 W/m <sup>2</sup>
paprsek 2,5m od středu	0,30 W/m <sup>2</sup>	0,18 W/m <sup>2</sup>

Na přání jsou dostupné také další varianty baktericidních zářičů:

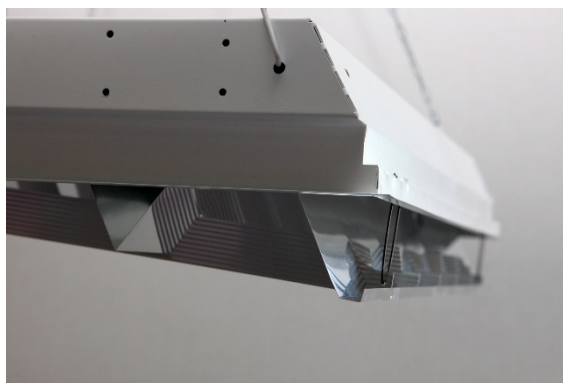


typ	výkon	L	A	B	C	Hmotnost(kg)
PS 2x55W	110W	595	290	595	612	2,78
PS 2x36W	72W	1195	290	1195	1222	4,94
PS 4x36W	144W	1195	595	1195	1222	9,23

## 2. Montáž



- Opatrně vyjměte zářič z balení a umístěte ho na stabilní podložku (podlaha, stůl).
- Opatrně vyjměte rámeček s opálovým krytem z pouzdra (verze s deskou v rámečku). Použijte ochranné rukavice.



c) Verze opal/deska:

- Přiložte desku přes vedlejší panel stropu na své místo v modulu stropu a uložte rovně do rámečku (verze s volnou deskou).



d) Připojení napájení:

- protáhněte kabel napájení otvorem ve spodní části zářiče
- připojte kabely dle schématu

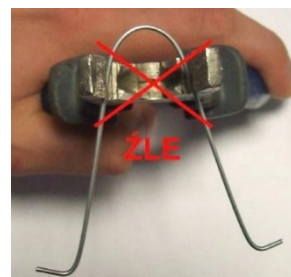
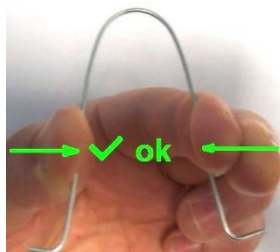
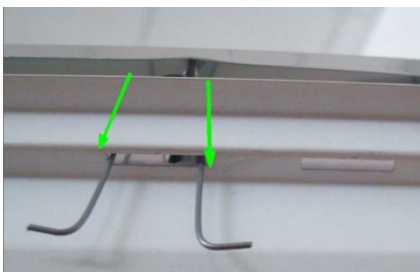
e) Instalace zářivek

- zářivky odpovídajícího výkonu vsuňte do těla zářiče a jemně smáčkněte kleštěmi
- nasadte a připevněte zářivku do úchytů

f) Montáž rastru/rámečku s deskou

Zasuňte pružinky rastru/rámečku do vnitřních otvorů plechu tak, aby každá pružinka byla připevněná v jednom otvoru oběma konci.

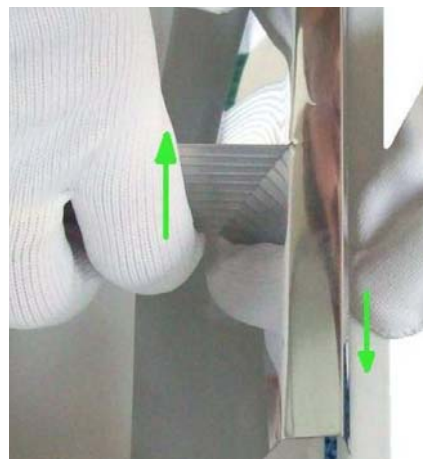
**POZOR!** Při zasouvání pružinky je potřeba ji stisknout palci v polovině její délky – nikoliv na konci kleštěmi viz.obr.:



Způsob montáže rastru PAR a SLA

- uchopte rošt za poslední příčku na hraně svítidla
- druhou rukou se opřete o hranu svítidla nebo lištu stropního modulu
- pomalu vsouvejte rastr, dokud nezapadnou nožičky pružinek
- stiskněte pružinku -viz obr. výše a vysunout ze svítidla
- to celé opakujte pro každou pružinku

**POZOR!** V žádném případě netahat rastr za střední příčky – hrozí jeho poškození.



### 3. Závěrečné poznámky:

Připojení zářičů k napětí mohou provádět pouze k tomu pověřené a proškolené osoby.

Při jakékoliv manipulaci a údržbě prováděné na zářiči připojenému k napětí hrozí úraz elektrickým proudem.

Výrobce si vyhrazuje právo na změny konstrukce výrobku.

Výrobce nedoporučuje instalovat zářiče v místnostech se špatnou ventilací/cirkulací vzduchu.

Pro dodržení bezpečné funkce zářiče a bezpečnosti obsluhy je nutné postupovat ve shodě s těmito pokyny.

### 4. Zásady BOZP při užívání baktericidních zářičů:



**Výrobce doporučuje, aby v průběhu dezinfikování prostor pomocí zářičů byl vydán zákaz přítomnosti osob a zvířat v takto dezinfikovaných prostorech.**

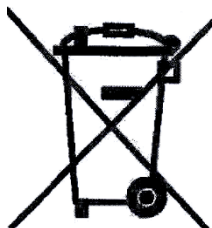
V případě, kdy je nutná přítomnost osob v takto dezinfikovaných prostorech, je nutné použít ochranné pomůcky jako jsou brýle, rouška na ochranu tváře, rukavice, plášť atd.



#### **POZOR!**

V případě překročení maximálního vystavení ultrafialovému záření je nutné kontaktovat svého lékaře. Osoba, u které došlo k překročení působení záření, má následně zánět spojivek a rohovky. Zánět spojivek má tendenci se vyvíjet pomaleji a může být kombinován s poškozením pleti kolem očí. Osoba trpící zánětem spojivek se cítí jako by měla přítomnost cizího tělesa nebo písek v očích a má pocit světloplachosti, slzení různé závažnosti. Akutní příznaky přetrvávají od 6 do 74 hodin a nepříjemné pocity obvykle vymizí do 48 hodin.

### 5. Ochrana životního prostředí



Tento produkt obsahuje rtuť. Podle zákona o odpadech jsou světelné zdroje obsahující rtuť nebezpečným odpadem. Nemohou být likvidovány spolu s běžným odpadem. Opatřované nebo poškozené lampy musí být předány firmě specializující se na likvidaci nebezpečných odpadů.

Obaly produktů a příslušenství jsou vyrobeny z materiálů vhodných pro recyklaci a musí s nimi být vhodným způsobem naloženo.

Třídění a recyklace odpadů jsou prospěšné pro životní prostředí a umožní opětovné použití surovin.

Nezapomeňte, že všichni jsme zodpovědní za životní prostředí.

#### Prodej a servis v ČR:

**Unimed Praha, s.r.o.**  
Ve Stromkách 41  
252 50 Vestec

tel.: 241 930 253  
e-mail: [info@unimed.cz](mailto:info@unimed.cz)  
[www.unimed.cz](http://www.unimed.cz)